

EL ALZHEIMER ES TU MEJOR EMPRESA

Alianzas para promover la Responsabilidad Social Corporativa en Demencias

AFAD RECUERDA EXTREMADURA

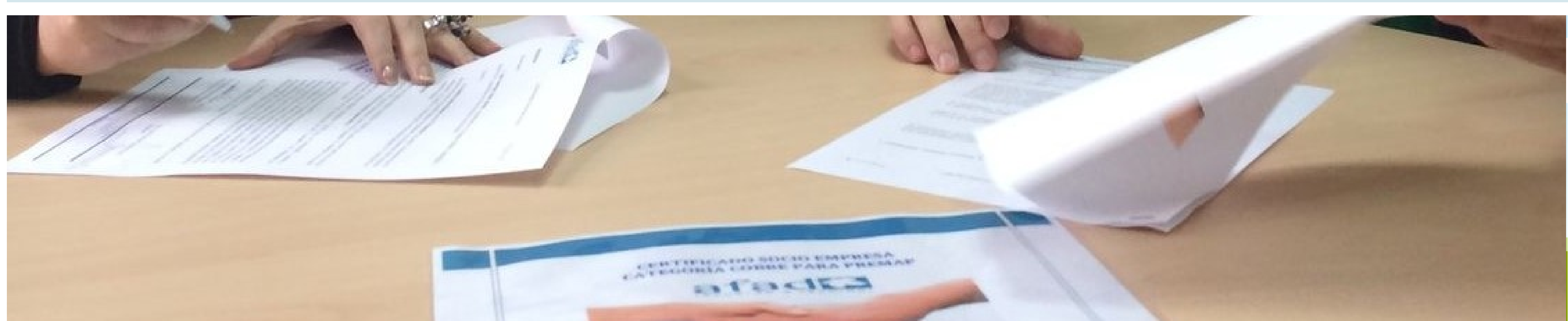
Rosa de la Peña Sierra y Silvia Parada Canaleta

INTRODUCCIÓN

Los efectos personales, familiares, laborales, económicos, sanitarios y sociales que provocan el Alzheimer y todas las demencias son enormes. Los costes anuales que deben asumir las familias afectadas superan los 31.800€. Pese al esfuerzo de las Asociaciones de Familiares, los recursos propios y las aportaciones públicas son insuficientes para cubrir todas sus necesidades. Por todo ello nace en el año 2017 la idea de crear este sistema de colaboración estable con el sector privado.

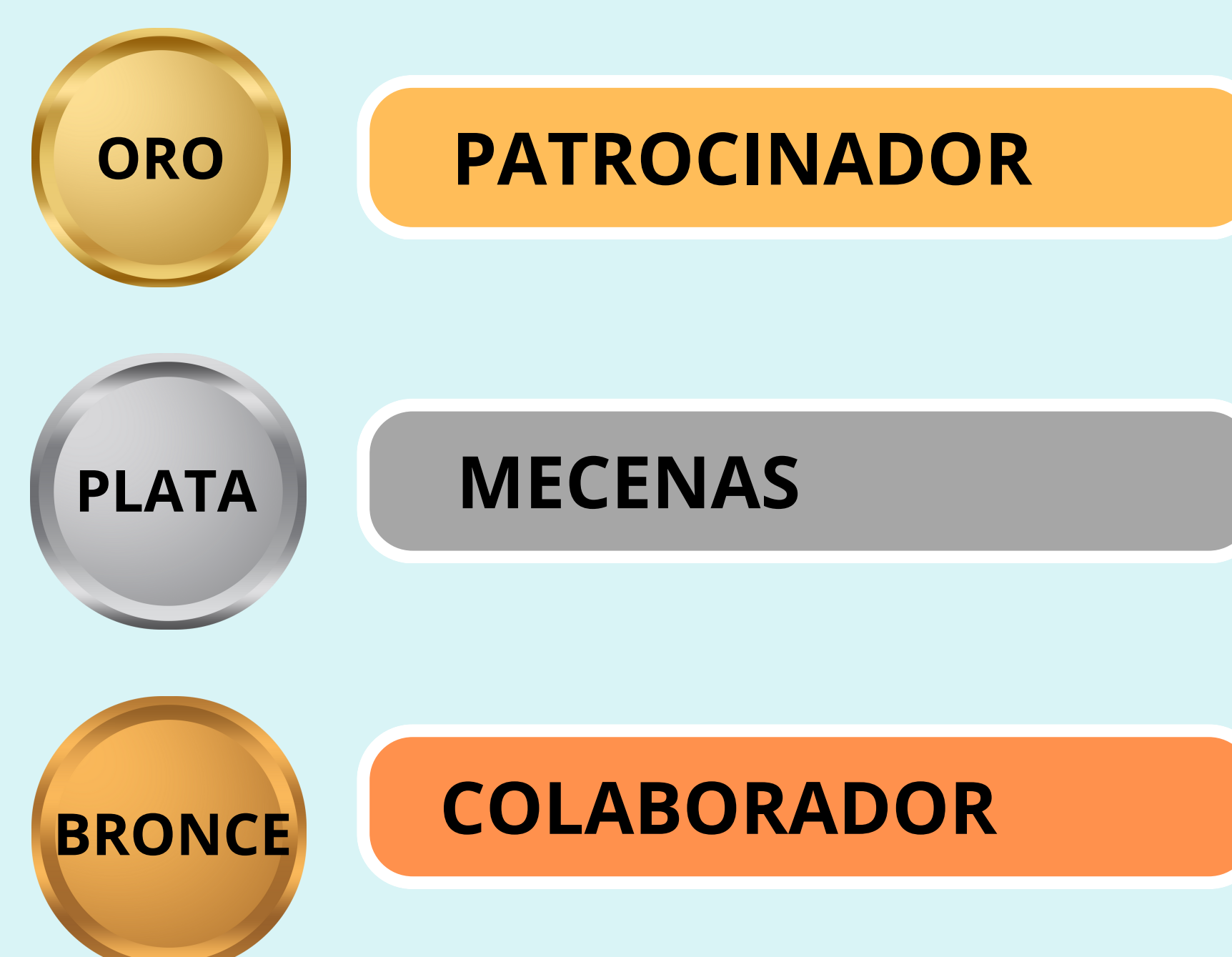
OBJETIVOS

- Cerrar convenios de adhesión al proyecto 'El Alzheimer es tu mejor empresa', para aumentar la red de apoyo a nuestra AFA mediante alianzas permanentes de Responsabilidad Social Corporativa (RSC).
- Desarrollar el proyecto en toda la extensión territorial de las comarcas de La Serena, Vegas Altas y La Siberia, donde AFAD Recuerda Extremadura presta atención sociosanitaria integral y especializada.
- Crear un sistema de comunicación integral capaz de alcanzar la máxima difusión para mostrar la acción solidaria de las empresas adheridas.



METODOLOGÍA

- El equipo diseña un dossier informativo sobre el impacto global de las demencias y el poder de la cooperación para paliar sus consecuencias devastadoras.
- Se crea una base de datos de las empresas del territorio, estableciendo una agenda de contactos y una ruta de visitas para presentar el proyecto.
- Redacción y firma de un convenio de colaboración que determina la figura de socio institucional.
- El convenio define 3 categorías de contribución económica para que las empresas escojan la más adaptada a sus posibilidades.

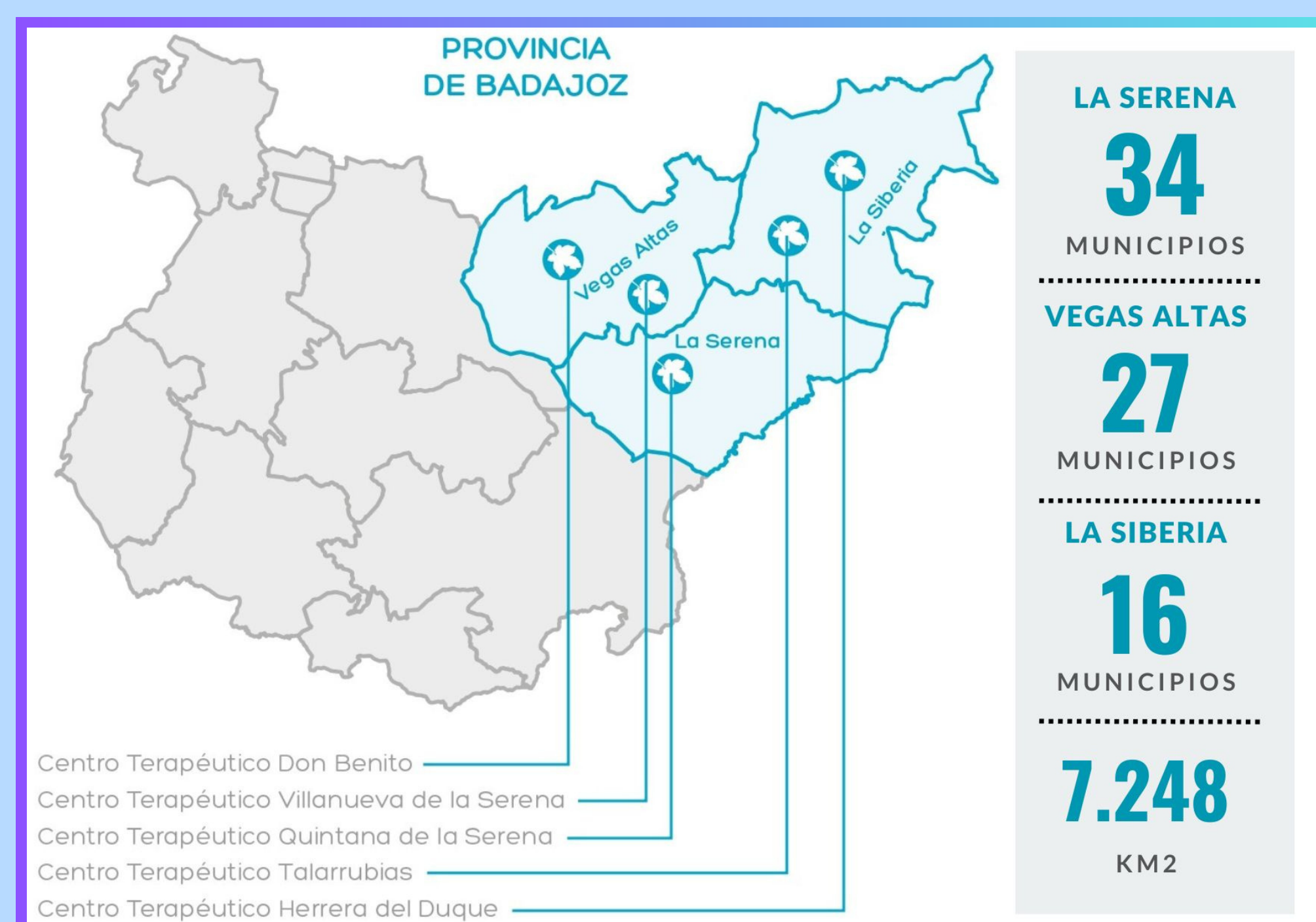


RESULTADOS

1. Cerradas 25 alianzas empresariales



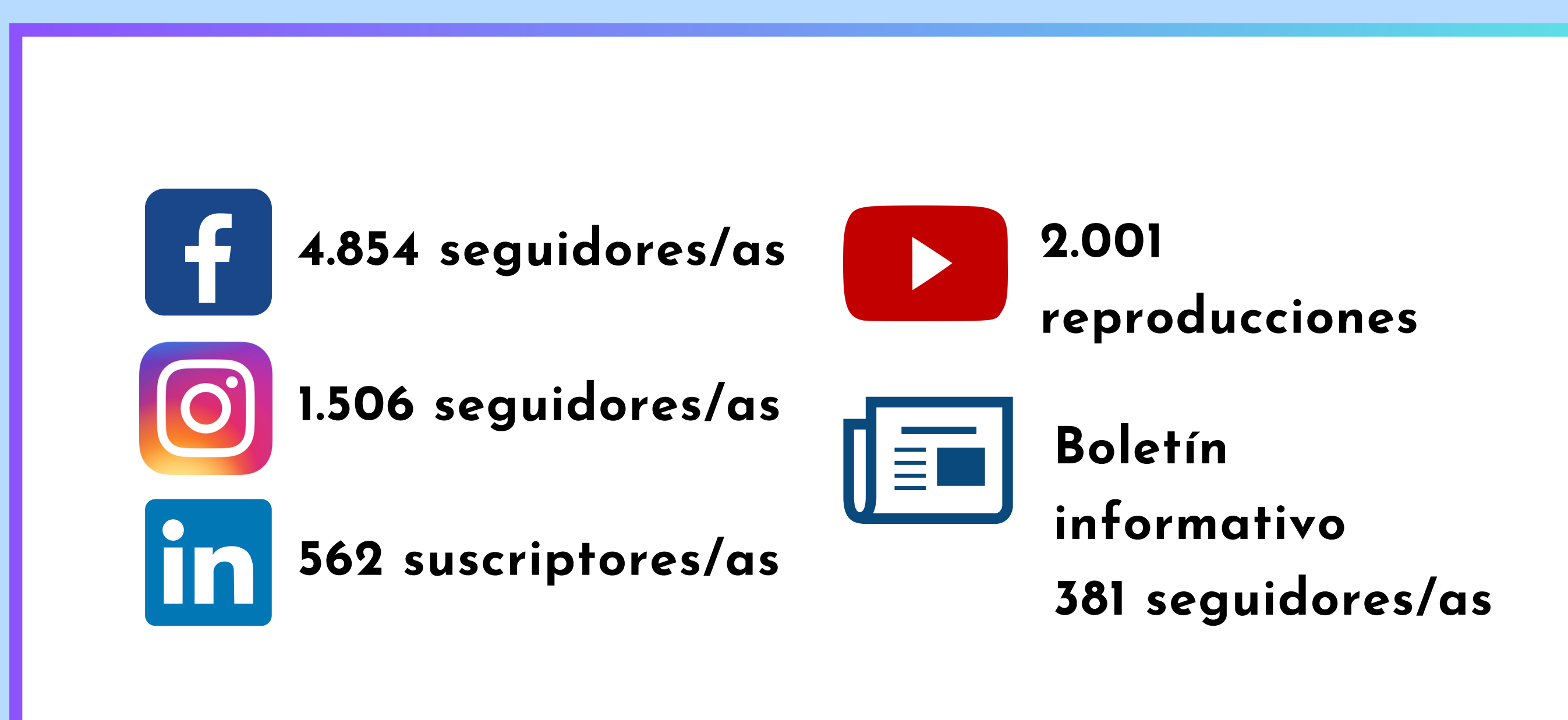
2. Creados acuerdos en las comarcas de La Serena y Vegas Altas. En proceso de implantación del proyecto en La Siberia.



3. Evolución de 0 a 25 empresas a lo largo del desarrollo del proyecto.



4. Crecimiento exponencial de la difusión a través de todos los canales online.



CONCLUSIONES

- El proyecto ha logrado una buena acogida entre las empresas adheridas a lo largo de sus 6 años de trayectoria, ya que todas las entidades continúan formando parte de la red de apoyo de AFAD Recuerda Extremadura.
- El equipo ha logrado adaptar el proyecto a la realidad del entorno, especialmente en la etapa de pandemia, creando la categoría bronce para las empresas con menor capacidad y/o con cambios en su situación.
- De 2017 a 2022, se ha alcanzado el objetivo de cerrar la adhesión con una media de 4 empresas socias al año, por lo que se dará continuidad al sistema introduciendo siempre los mecanismos de adaptación que fueran necesarios.

