



XI Congreso Nacional de Alzheimer CEAFA
XV Congreso Iberoamericano de Alzheimer

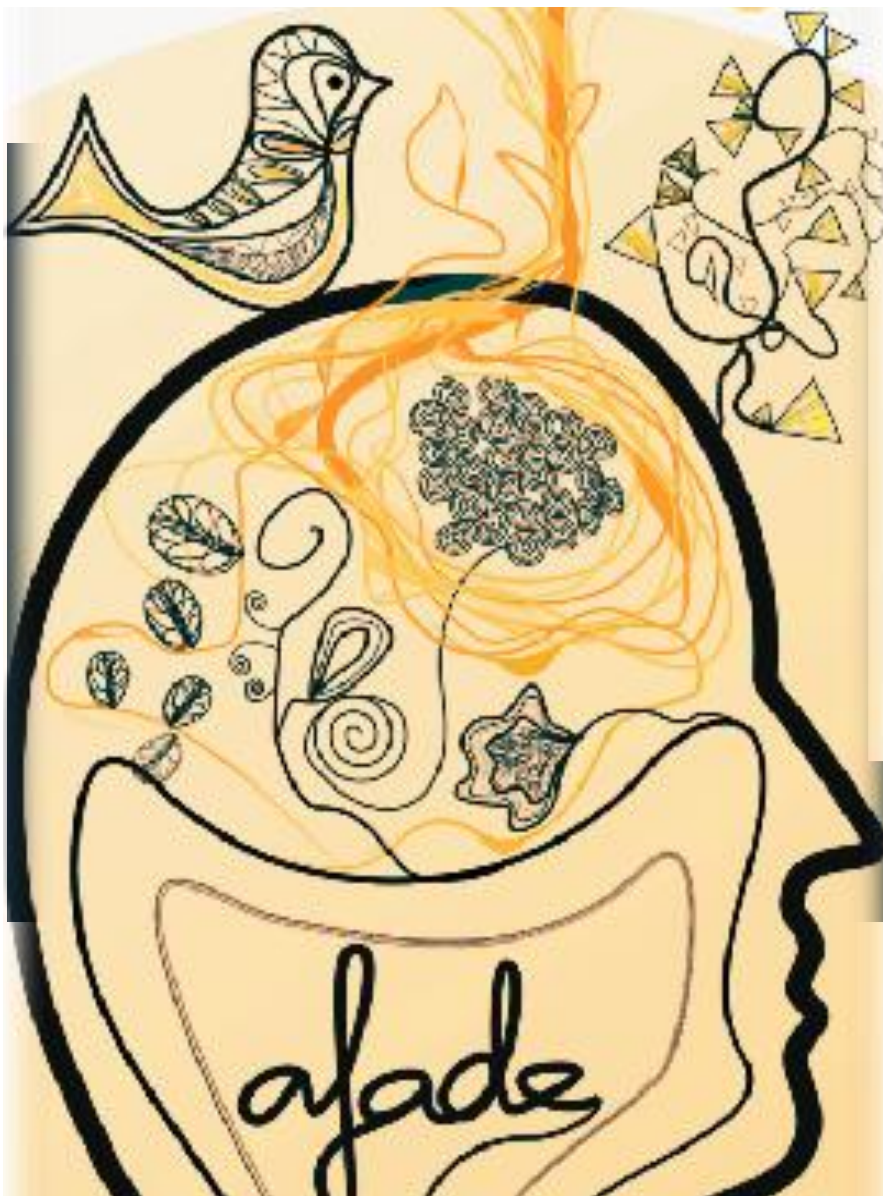
Rompiendo fronteras



Prevención Factores de Riesgo en Alzheimer

Protocolo sociosanitario en salud
cerebral; programa piloto Región
de Murcia AFADE





Quienes somos

Afade

27 años de trabajo en asistencia con pacientes y familias

Visión integral del Alzheimer

Formación I + D + I

Acción social

Voluntariado

Prevención

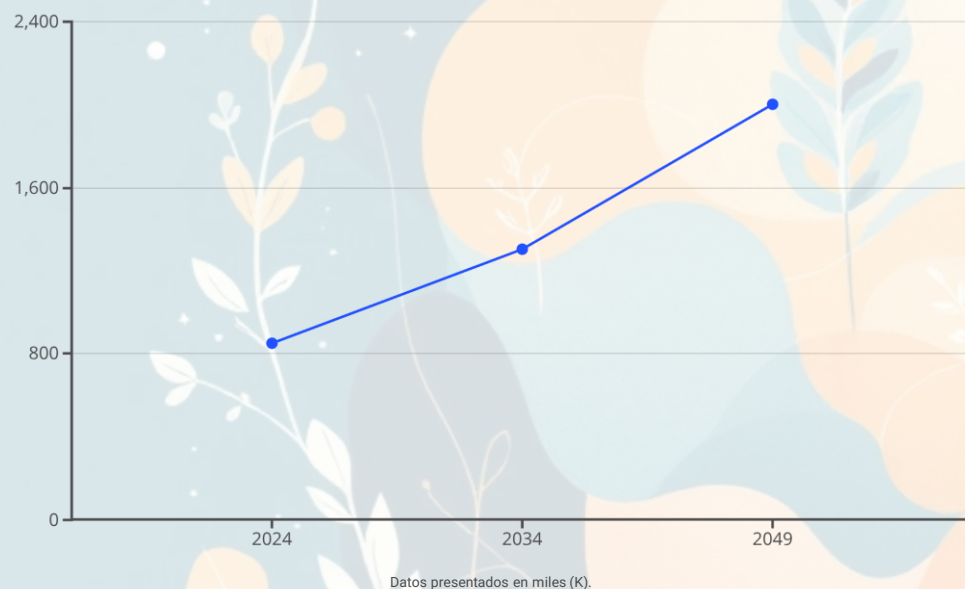


968895918

www.afade.es

Proyección del Alzheimer en España: Un Desafío en Crecimiento

Proyección de Casos de Alzheimer en España



Aumento Significativo Proyectado

 **2024: Punto de partida**

Estimación actual: **900.000** personas afectadas.

 **Aumento Total**

Se espera un crecimiento del **135%**

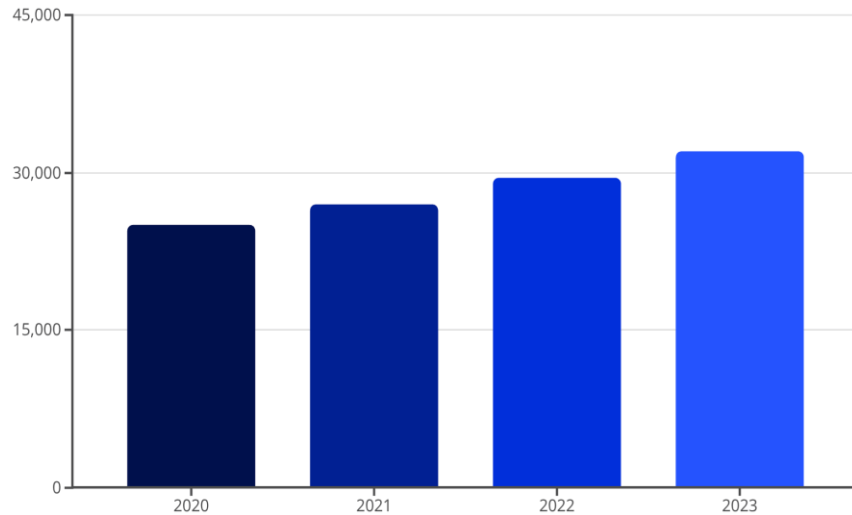
 **2049: Proyección futura**

Estimación total: **2.000.000**

Urgencia en **investigación, prevención y atención temprana** que reduzca el impacto socioeconómico.

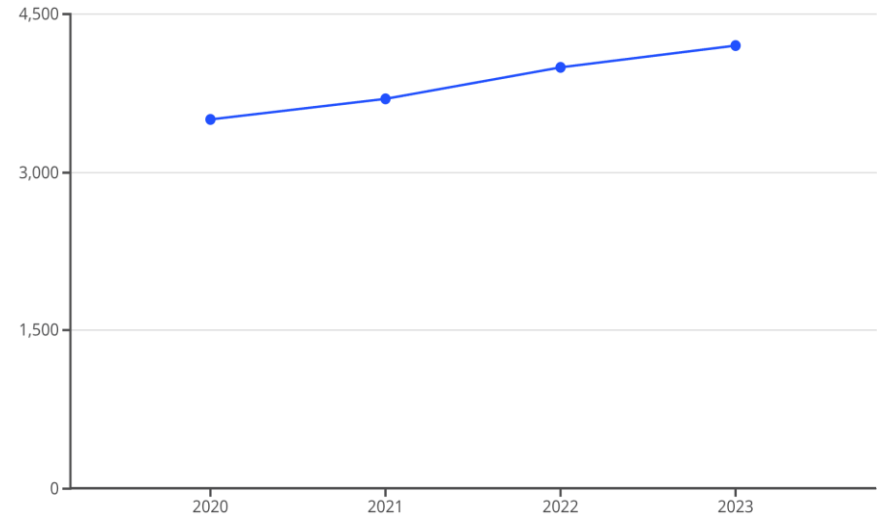
Planificacinn de recursos e implementacion de estrategias preventivos basados en:

Prevalencia de Alzheimer (Casos estimados)



La prevalencia del Alzheimer en la Región de Murcia muestra una tendencia creciente, reflejando el envejecimiento de la población y la necesidad de una atención más especializada.

Incidencia Anual de Alzheimer (Nuevos casos)



La incidencia también ha experimentado un aumento constante, lo que subraya la urgencia de intervenciones preventivas para mitigar la aparición de nuevos diagnósticos.

El Desafío Global del Alzheimer

153M

Casos proyectados
proyectados en
2050

45%

Casos prevenibles

1,3B

Coste sanitario
anual 2040

Alzheimer como una de las principales amenazas para la salud pública; desafío sociosanitario, científico y ético que exige estrategias de prevención global

Informe Lancet 2024, Comisión Permanente sobre Demencia, Prevención, Intervención y Atención

De lo Inevitable a lo prevenible

El cambio de paradigma



Enfoque tradicional

Diagnóstico y tratamiento tardío



Nuevo paradigma

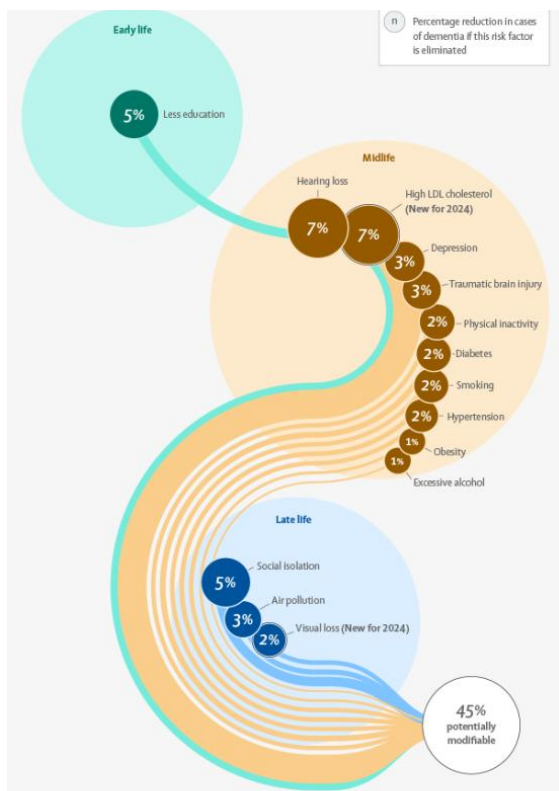
Evaluación temprana y detección de riesgo



Intervención precoz

Seguimiento longitudinal integrado





Prevención:

Estrategias destinadas a la prevención de factores de riesgos modificables asociados, a lo largo del ciclo vital

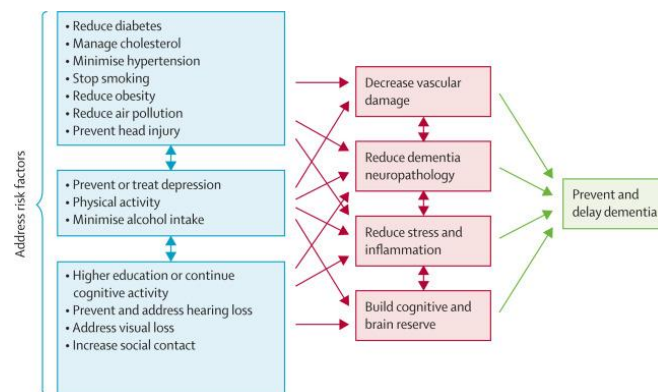
The Lancet Commissions



Dementia prevention, intervention, and care: 2024 report of the Lancet standing Commission

Gill Livingston, Jonathan Huntley, Kathy Y Liu, Sergi G Costafrida, Geir Selbaek, Suvarna Alladi, David Ames, Sube Banerjee, Alistair Burns, Carol Brayne, Nick C Fox, Cleusa P Ferri, Laura N Gitlin, Robert Howard, Helen C Kales, Mika Kivimäki, Eric B Larson, Noeline Nakasujja, Kenneth Rockwood, Quincy Samus, Kokoro Shirai, Archana Singh-Manoux, Lon S Schneider, Sebastian Walsh, Yao Yao, Andrew Sommerlad*, Naheed Mukadam*

Los protocolos de prevención holísticos a gran escala sobre las mejoras en estilos de vida, han reducido el riesgo de desarrollar la enfermedad de Alzheimer o formas relacionadas



Impacto de los Factores de Riesgo en Diferentes Etapas de la Vida

Primera infancia (0-18 años)

- Educación de calidad
- Estimulación cognitiva temprana
- Prevención de traumatismos craneales

1

2

Mediana edad (19-65 años)

- Control de hipertensión arterial
- Manejo del colesterol LDL
- Prevención de obesidad y diabetes
- Cesación del tabaquismo

Tercera edad (+65 años)

- Prevención del aislamiento social
- Corrección de pérdida auditiva
- Tratamiento de pérdida visual
- Actividad física adaptada

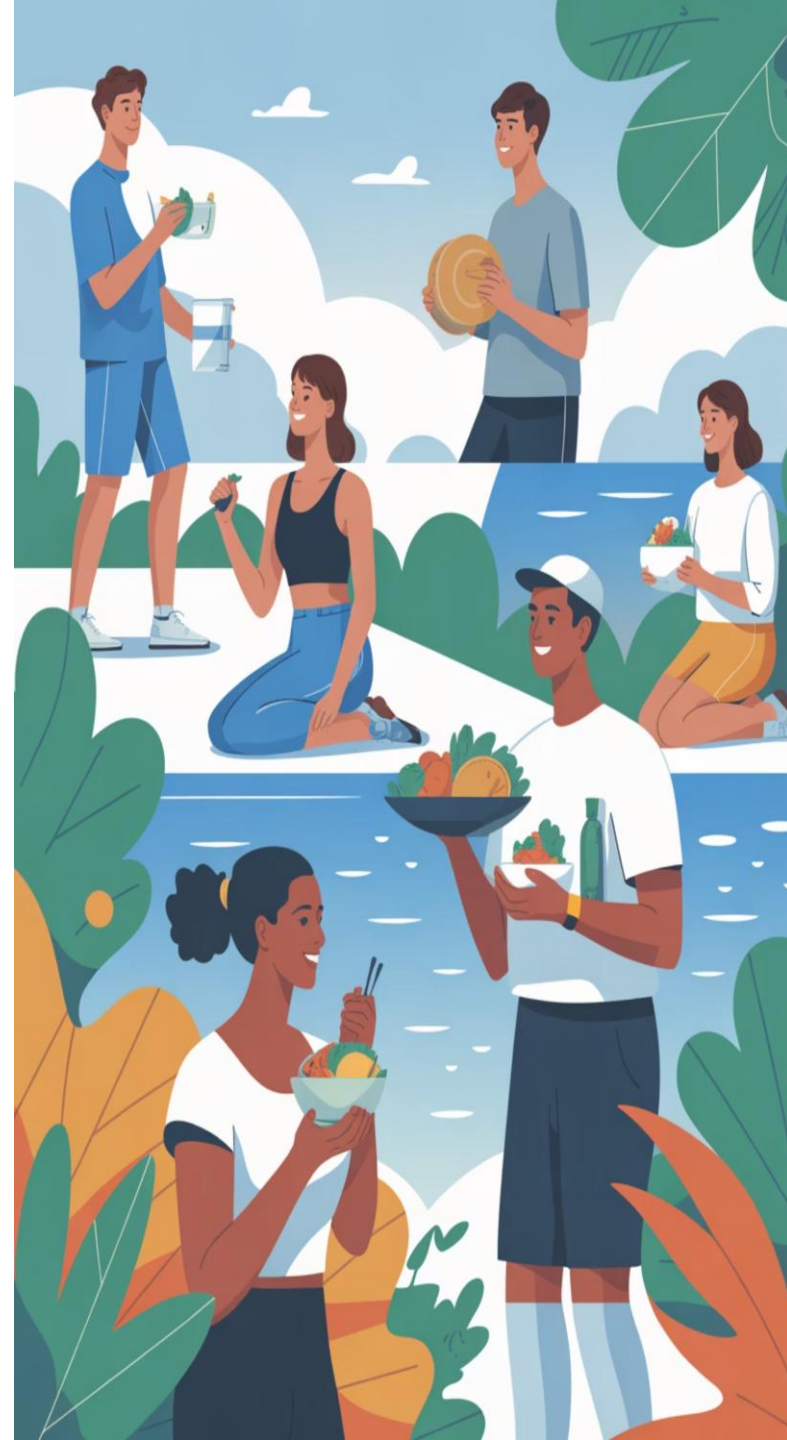
3

La **ventana de intervención óptima** varía según la edad, siendo crucial actuar en cada etapa de la vida con estrategias específicas y personalizadas.

Afade: Programa de Salud Cerebral para la para la Prevención del Alzheimer

- Proyecto comunitario de intervención sociosanitario
- Inspiración internacional basada en la evidencia científica
- Prevención integral y proactiva dirigida a población sin deterioro
- Intervención multidimensional personalizada
- Investigación traslacional y longitudinal

**El Alzheimer no se cura en un hospital, se
previene en la sociedad**



Casos de Éxito y Modelos Internacionales



Noruega - **FINGER Study**



Reino Unido - **NHS Memory Clinics**



Singapur - **Brain Health Institute**

Programa multidominio que demostró una reducción del 25% en el deterioro cognitivo mediante intervención integral en factores de riesgo vascular y estilo de vida.-

Red integrada de clínicas especializadas que han logrado diagnósticos más tempranos y mejor calidad de vida, reduciendo costes sanitarios en un 40%.

Modelo asiático de referencia que combina inteligencia artificial, biomarcadores y medicina personalizada para la prevención de demencia.

Los programas multidominio basados en evidencia son eficaces, replicables y escalables a nivel sociosanitario.



Modelo integrado sociosanitario

Nuestro enfoque estratégico para la prevención del Alzheimer se articula en 3 áreas fundamentales, diseñadas para abordar el desafío desde diferentes frentes y garantizar una respuesta integral.



Área comunitaria

Campañas de sensibilización y guías de cuidado para la comunidad. Programas educativos en colegios e institutos para fomentar la conciencia desde edades tempranas.



Área clínica

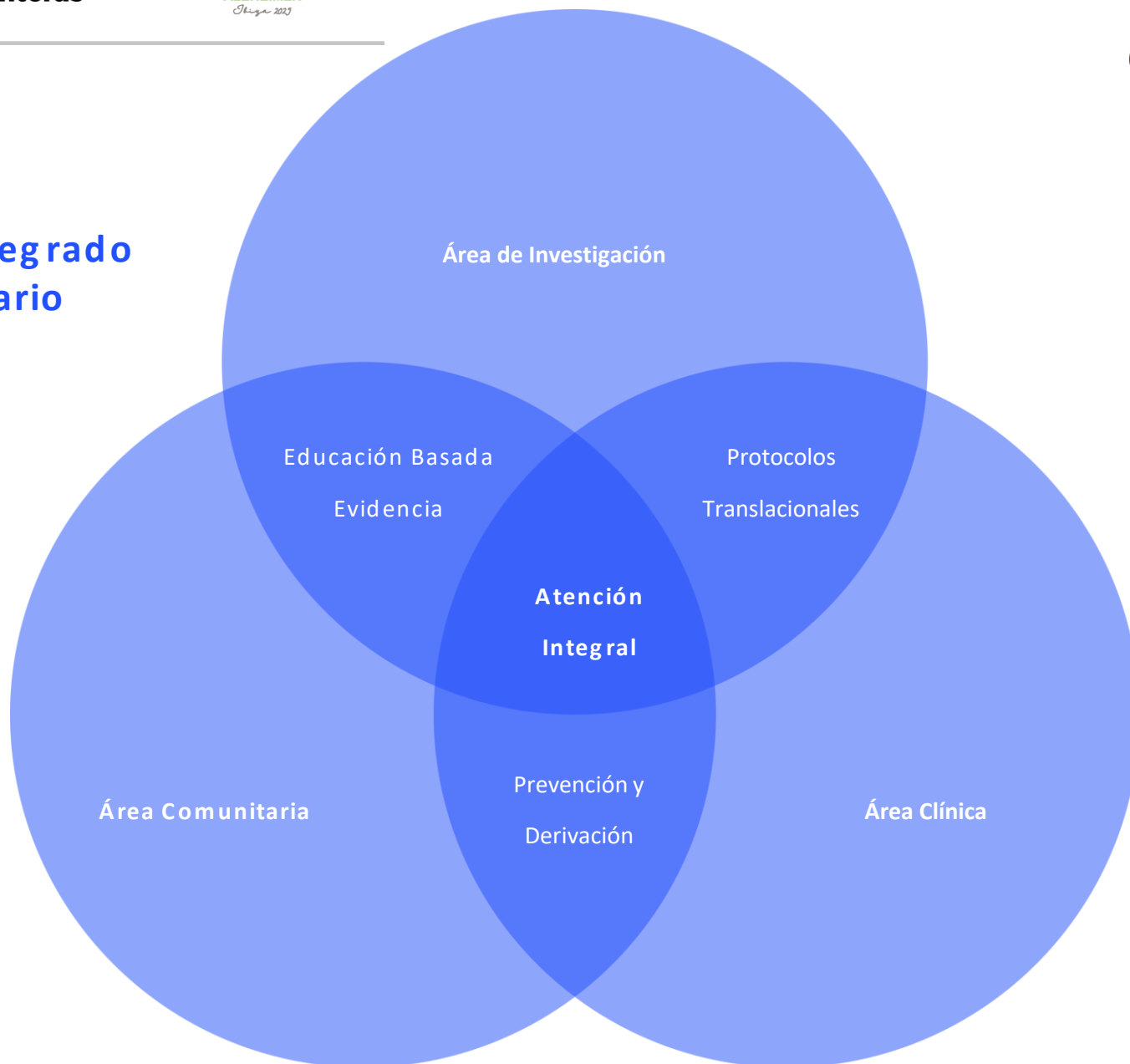
Coordinación directa con el Servicio Murciano de Salud. Protocolo de derivación y seguimiento conjunto.



Área de investigación

Promoción de la investigación traslacional y colaboración con centros de referencia nacionales e internacionales para avances en prevención y tratamiento.

Modelo Integrado Sociosanitario



Fundamentos Programa Afade Murcia



Diagnóstico Temprano

Evaluación integral de los factores de riesgo

Análisis de datos clínicos, hábitos de vida y biomarcadores



Atención Multimodal

Intervención neuroprotectora personalizada y proactiva
ccordinación para el bienestar integral.



Seguimiento Personalizado y Predictivo

Monitorización continua de la evolución y ajuste de estrategias preventiva
Generar perfil personalizado de riesgo



Innovación Científica

Acceso a tecnología, terapias emergentes, integración asistencial y ensayos clínicos
de vanguardia en prevención
G.enerar conocimiento aplicable al sistema publico y atención social





Impacto Sociosanitario

Cooperación reforzada

Entre atención primaria, servicios sociales y asociaciones de pacientes

Reducción de carga

Económica y emocional del Alzheimer en familias y sistema sanitario

Envejecimiento activo

Promoción de vida saludable y reducción de la soledad

Modelo preventivo

Transferible a políticas públicas regionales y nacionales



El Poder de la Colaboración Institucional Institucional



Investigación

Generación de conocimiento científico y estudios clínicos avanzados



Atención Sanitaria

Diagnóstico temprano y tratamiento integral personalizado



Apoyo Social

Programas comunitarios y educación para familias



Impacto Sostenible

Resultados medibles que transforman vidas

Ninguna institución puede enfrentar sola el desafío del Alzheimer.

La colaboración multiplica recursos, conocimiento y alcance, creando un ecosistema integral de prevención y cuidado.

Colaboraciones que suman fuerzas

Universidades

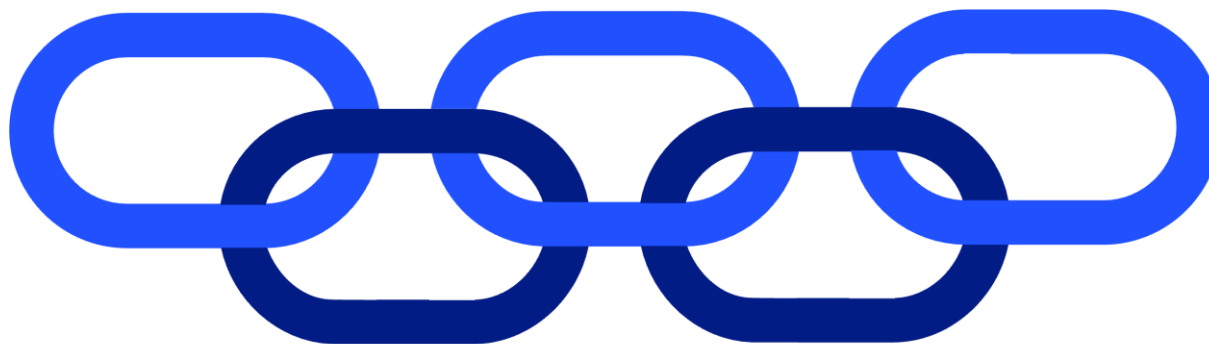
Investigación y formación especializada

Asociaciones

Apoyo a familias y sensibilización

Ayuntamientos

Programas comunitarios locales



Servicio Murciano de Salud

Coordinación asistencial y derivación

Empresass tecnológicas

Desarrollo de soluciones digitalesión

Estrategia regional integral para la salud cerebral



cada logotipo representa un compromiso real con la prevención del Alzheimer y el bienestar de nuestra comunidad. Juntos formamos una red de excelencia que trasciende lo institucional para convertirse en un movimiento de esperanza

Unete y se parte del cambio !

GRACIAS!!

Llamada a la Acción

Colaboración y futuro en salud cerebral



Invitación a la colaboración profesional



Potencial de escalabilidad internacional



Prevención personalizable y necesaria



Innovación en salud cerebral